

Jak prawdziwe zęby

Zalety implantów dentystycznych



Opcje zastępowania zębów

implantami dentystycznymi

Implanty dentystyczne są idealnym rozwiązaniem dla większości osób z jednym lub więcej brakującymi zębami.

Zastąpienie jednego zęba.

- Długoterminowa funkcjonalność i estetyka zapewniana przez implanty jest wysoce pożądana w wypadku utraty zęba.
- Przy implantach dentystycznych nie trzeba liczyć się z koniecznością spiłowania sąsiednich zdrowych zębów w celu utrzymania podpory.

Zastąpienie kilku zębów. Wybierz pomiędzy:

- Oddzielne korony wsparte na kilku implantach dentystycznych.
- Most przytwierdzony do dwóch lub więcej implantów dentystycznych.

Obie opcje eliminują potrzebę spiłowania zdrowych sąsiednich zębów w celu utrzymania podpory.

Zastąpienie wszystkich zębów. Wybierz pomiędzy:

- Trwały pełny most przytwierdzony do kilku implantów dentystycznych.
- Wyjmowana proteza, która pozostaje bezpiecznie na swoim miejscu, montowana na dwóch lub więcej implantach dentystycznych.

Wszystkie rozwiązania zapewniają sztuczne zęby, które pozostają bezpiecznie na swoim miejscu, zapewniając pewność siebie podczas jedzenia i mówienia.

**„Dobra inwestycja,
która będzie
procentować przez
całe moje życie”**

Kent Hanson, lat 60



Implant dentystyczny z koroną umieszczoną na łączniku



Implant dentystyczny z łącznikiem



Implant dentystyczny (rzeczywiste rozmiary)



Dlaczego implanty dentystyczne?

Wyglądają, zapewniają odczucia i funkcjonują jak prawdziwe zęby

CECHY

Eliminują niewygodę i niepewność związaną z luźnymi, źle dopasowanymi protezami.

Stymulują tkankę kostną i dziąsła.

Zapewniają stabilną podstawę dla sztucznych zębów.

ZALETY

Jedz, rozmawiaj i uśmiechaj się bez niepokoju.

Pomagają zapewnić atrakcyjny i estetyczny rezultat, a także zachować kształt twarzy.

Nie trzeba spiłować zdrowych sąsiednich zębów w celu zapewnienia podpory dla nowych zębów.

Implanty dentystyczne Astra Tech

CECHY

Zaprojektowane z punktu widzenia prostoty i uniwersalności.

Wiodące osiągnięcie w zakresie powierzchni implantu dentystycznego.

Szeroka dokumentacja naukowa na podstawie badań klinicznych.

ZALETY

Zaspokajają potrzeby wszystkich i indywidualnych pacjentów.

Umożliwiają szybszy proces gojenia, co pomaga skrócić czas leczenia i z większym bezpieczeństwem.

Zapewnienie przewidywalnego i niezawodnego rezultatu, którego długotrwały efekt został dowiedziony.



Implanty dentystyczne: Pewne i niezawodne rozwiązanie protetyczne używane od lat 60-tych.

Zalety zastąpienia pojedynczego zęba

implantem dentystycznym

Implanty dentystyczne:

- Zapewniają mocną i stabilną podstawę dla sztucznych zębów, które wyglądają, zapewniają odczucia i funkcjonują tak jak prawdziwe zęby.
- Pomagają zachować zdrowy stan sąsiednich zębów dzięki wyeliminowaniu użycia klamry i konieczności spiłowania sąsiednich zębów w celu uzyskania podpory.
- Stymulują tkankę kostną i dziąsła, co zapewnia atrakcyjny i estetyczny efekt przez długi czas.



Przed leczeniem



Po leczeniu

Dzięki uprzejmości

Dr. RONALDA CODY'EGO, doktora stomatologii, Prywatna praktyka, Portland, Maine, Stany Zjednoczone



Ząb wsparty na implancie dentystycznym

KONWENCJONALNE ROZWIĄZANIA



Most przymocowany do szkliwa (Maryland)



Most przymocowany do zęba



Wyjmowana proteza jednego zęba przymocowana na klamrze

Przebieg leczenia

Zastąpienie pojedynczego zęba

Krok 1



- Konsultacja ze specjalistą stomatologiem.
- Dokonuje się szczegółowego badania dentystycznego.
- Wykonuje się prześwietlenie(a) i wycisk(i) szczęki.

Krok 2



- Implant dentystyczny zostaje założony. Czas gojenia zależy od objętości i stanu kości oraz przypadku klinicznego.

W zależności od stanu zdrowia indywidualnego pacjenta, końcowy zabieg Kroku 2 może być jednym z następujących:

- A. Tymczasowy łącznik i korona są zakładane natychmiast.
- B. Implant dentystyczny jest przykrywany tkanką miękką i podczas procesu gojenia nakłada się koronę przytwierdzaną do szkliwa lub tymczasową, wymiową, częściową protezę.
- C. Stały łącznik i ostateczna korona są zakładane natychmiast.



Przebieg leczenia

Zastąpienie pojedynczego zęba

Krok 3



W zależności od sytuacji indywidualnego pacjenta, następny krok może być jednym z następujących:

- A. Tymczasowy łącznik jest zastępowany łącznikiem stałym. Pobiera się wycisk i zakłada tymczasową koronę.
- B. Podczas drugiej operacji odstania się implant dentystyczny i założony zostaje łącznik. Zakłada się tymczasową koronę.

Po okresie gojenia wykonuje się wycisk dla ostatecznej korony. Tymczasowa korona jest ponownie założona.

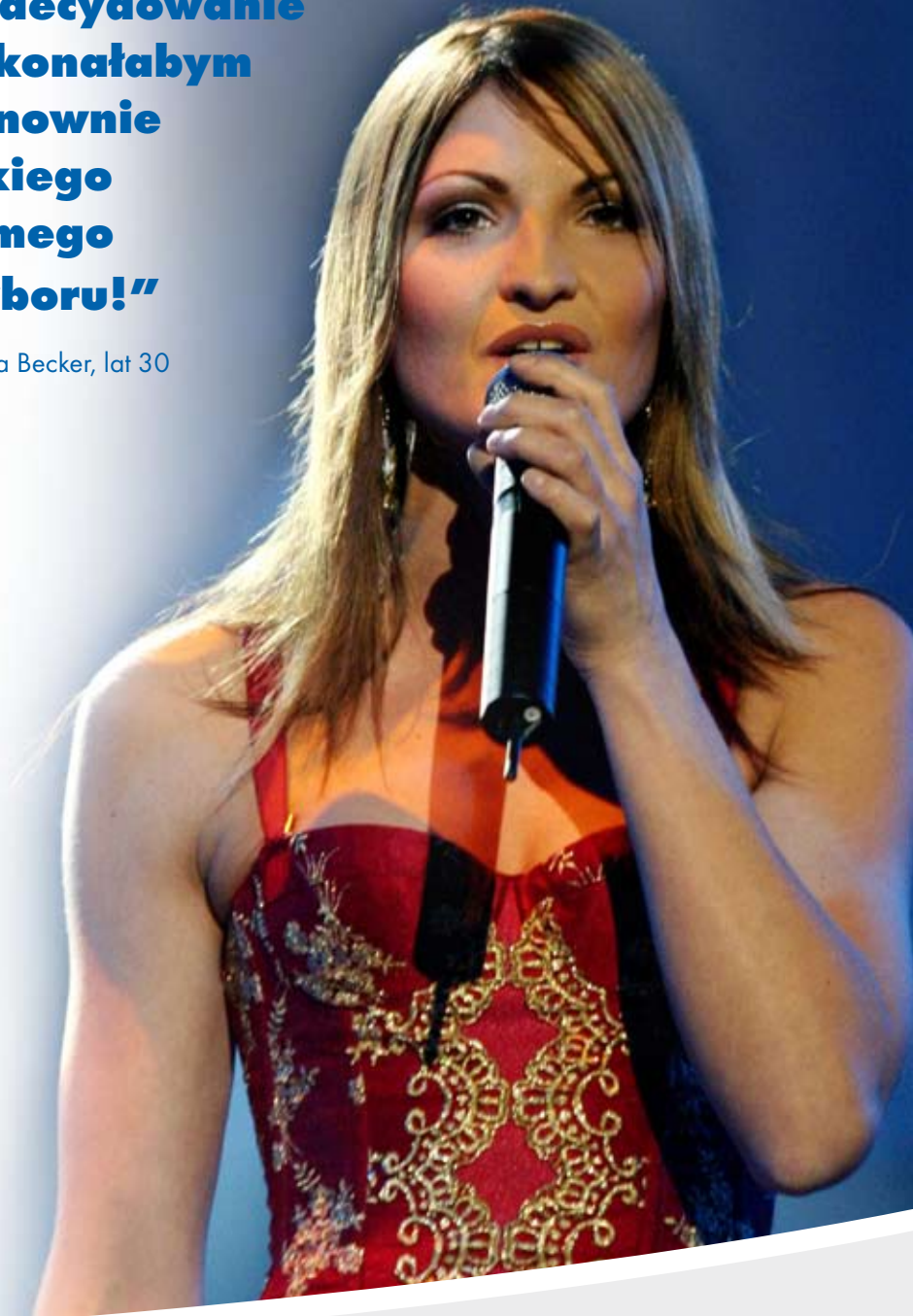
Krok 4



- Nowa, pieczołowicie wykonana korona, wyglądająca jak prawdziwy ząb, jest przytwierdzana na stałe do łącznika.

**„Zdecydowanie
dokonałabym
ponownie
takiego
samego
wyboru!”**

Carola Becker, lat 30



Pielęgnacja i konserwacja protezy

Nieodzowne dla długoterminowego sukcesu
Twojego nowego zęba

Tak jak w przypadku prawdziwych zębów, odpowiednia pielęgnacja zębów zamontowanych na implantach odgrywa istotną rolę w utrzymaniu optymalnego efektu na długi czas.

Pamiętaj:

- Kontynuuj rutynowe wizyty u dentysty.
- Dbaj o ząb osadzony na implancie szczotkując go i używając nici dentystycznej, tak jak przy normalnym zębie.
- Przestrzegaj dokładnie zaleceń swojego stomatologa.



Zalety zastąpienia kilku zębów

implantami dentystycznymi

Implanty dentystyczne:

- Zapewniają mocną i stabilną podstawę dla sztucznych zębów, które wyglądają, zapewniają odczucia i funkcjonują tak jak prawdziwe zęby.
- Pomagają zachować zdrowy stan sąsiednich zębów dzięki wyeliminowaniu użycia klamry i konieczności spiłowania sąsiednich zębów w celu uzyskania podpory.
- Stymulują tkankę kostną i dziąsła, co pomaga utrzymać kształt twarzy i zapewnić atrakcyjny i estetyczny efekt przez długi czas.



Przed leczeniem



Po leczeniu

Dzięki uprzejmości

Prof. Clarka Stanforda, Profesora Centennial Fund for Clinical Research w Dows Institute for Dental Research oraz w Department of Prothodontics, College of Dentistry, University of Iowa, Iowa City, Stany Zjednoczone



Most na implantach dentystycznych

KONWENCJONALNE ROZWIĄZANIA



Proteza na klamrze



Most przymocowany do zęba

Przebieg leczenia

Zastąpienie kilku zębów

Krok 1



- Konsultacja ze specjalistą stomatologiem.
- Dokonuje się szczegółowego badania dentystycznego.
- Wykonuje się prześwietlenie(a) i wycisk(i) szczęki.

Krok 2



- Implant dentystyczny zostaje założony. Czas gojenia zależy od objętości i stanu kości oraz przypadku klinicznego.
- W zależności od stanu zdrowia indywidualnego pacjenta, końcowy zabieg Kroku 2 może być jednym z następujących:
- Tymczasowe lub stałe łączniki oraz tymczasowy most są zakładane podczas gojenia.
 - Implanty dentystyczne są przykrywane tkanką miękką, a na życzenie, podczas gojenia zakłada się tymczasowy wymowany most.
 - Stale łączniki i ostateczny most są umieszczane natychmiast.



Przebieg leczenia

Zastąpienie kilku zębów

Krok 3



W zależności od sytuacji indywidualnego pacjenta, następny krok może być jednym z następujących:

- A. Tymczasowe łączniki są zastępowane stałymi łącznikami. Pobiera się wycisk i zakłada tymczasowy most.
- B. Podczas drugiej operacji odkrywa się implanty dentystyczne i zakłada się łączniki. Można założyć tymczasowy most.

Po okresie gojenia wykonuje się wycisk dla ostatecznej korony. Tymczasowa korona jest ponownie założona.

Krok 4



- Umieszczany jest szereg nowych zębów, pieczołowicie wykonanych i wyglądających jak prawdziwe zęby.



Pielęgnacja i konserwacja protezą

Nieodzowne dla długoterminowego sukcesu
Twoich nowych zębów

Tak jak w przypadku prawdziwych zębów, odpowiednia pielęgnacja zębów zamontowanych na implantach odgrywa istotną rolę w utrzymaniu optymalnego efektu na długi czas..

Pamiętaj:

- Kontynuuj rutynowe wizyty u dentysty.
- Dbaj o zęby osadzone na implantach szczotkując je i używając nici dentystycznej, tak jak przy normalnych zębach.
- Przestrzegaj dokładnie zaleceń swojego stomatologa.



Zalety zastąpienia pełnego łuku zębów

implantem dentystycznym

Implanty dentystyczne:

- Pomagają wyeliminować niewygodę i niepewność często związaną z luźnymi, źle dopasowanymi protezami, aby jedzenie, mówienie i uśmiechanie się nie było problemem.
- Dzięki swojej stabilności pomagają odzyskać możliwość żucia i mogą poprawić artykulację.
- Stymulują tkankę kostną i dziąsła, co pomaga utrzymać kształt twarzy i zapewnić atrakcyjny i estetyczny efekt przez długi czas.

Pełna proteza oparta na implantach może być zarówno wyjmowana, żeby ułatwić jej czyszczenie, lub stała. Obie opcje zapewniają protezę, która pozostaje pewnie i wygodnie na swoim miejscu.



Pełen łuk na implantach dentystycznych
– Opcja przyklejana lub przykręcana

Pełen łuk na implantach dentystycznych
– opcja wyjmowana

KONWENCJONALNE ROZWIĄZANIA



Proteza konwencjonalna

Przebieg leczenia

Zastąpienie pełnego łuku zębów



Pełen łuk na implantach dentystycznych
– opcja stała



Przed leczeniem



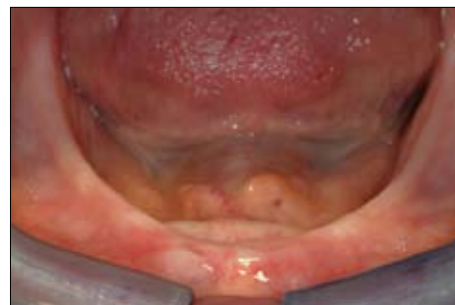
Po leczeniu



Po leczeniu



Pełen łuk na implantach dentystycznych
– opcja wymiowana



Przed leczeniem



Po leczeniu



Po leczeniu

Dzięki uprzejmości

Opcja stała: Frode Øye, Chirurg stomatolog, SpesDent, Oslo, Norwegia, Knut Øverberg, Specjalista protetyk, SpesDent, Oslo, Norwegia oraz Svein Thorstensen, Magister Techniki Dentystycznej, Studio dentystyczne, Oslo, Norwegia

Opcja wymiowana: Dr Jacques Bernier, Doktor stomatologii, mgr, Centre d'Implantologie Jacques Bernier, Québec, Kanada

Przebieg leczenia

Zastąpienie pełnego łuku zębów – opcja stała

Krok 1



- Konsultacja ze specjalistą stomatologiem.
- Dokonuje się szczegółowego badania dentystycznego.
- Wykonuje się prześwietlenie(a) i wycisk(i) szczęki.

Krok 2



- Zostają założone implanty dentystyczne.
- Czas gojenia zależy od objętości i stanu kości oraz przypadku klinicznego.
- W zależności od stanu zdrowia indywidualnego pacjenta, następny krok może być jednym z następujących:
- A. Tymczasowe lub stałe łączniki oraz tymczasowy most pełnego łuku są zakładane podczas gojenia.
 - B. Implanty dentystyczne są przykrywane tkanką miękką i podczas gojenia zakładana jest wyjmowana proteza pełnego łuku.
 - C. W niektórych przypadkach można natychmiast założyć stałe łączniki i ostateczny most pełnego łuku.



Przebieg leczenia

Zastąpienie pełnego łuku zębów – opcja stała

Krok 3



W zależności od sytuacji indywidualnego pacjenta, następny krok może być jednym z następujących:

- A. Tymczasowe łączniki są zastępowane stałymi łącznikami. Pobiera się wycisk i zakłada tymczasowy most.
- B. Podczas drugiej operacji odkrywa się implanty dentystyczne i zakłada się łączniki. Zakłada się wyjmowaną tymczasową protezę.

Po okresie gojenia wykonuje się wycisk ostatecznej odbudowy. Wyjmowana tymczasowa proteza jest ponownie nakładana.

Krok 4



- Umieszczany jest szereg nowych zębów, pieczołowicie wykonanych i wyglądających jak prawdziwe zęby.



“Po prostu fenomenalne!”

Britt-Lis Nilsson, lat 77

Przebieg leczenia

Zastąpienie pełnego łuku zębów – opcja wymiowana

Krok 1



- Konsultacja ze specjalistą stomatologiem.
- Dokonuje się szczegółowego badania dentystycznego.
- Wykonuje się prześwietlenie(a) i wycisk(i) szczęki.

Krok 2



- Zostają założone implanty dentystyczne.

Czas gojenia zależy od objętości i stanu kości oraz przypadku klinicznego. W zależności od stanu zdrowia indywidualnego pacjenta, następny krok może być jednym z następujących:

- Podczas gojenia zakłada się łączniki i tymczasową wymiowaną protezę pełnego łuku.
- Implanty dentystyczne są przykrywane tkanką miękką i podczas gojenia zakładana jest wymiowana proteza pełnego łuku.
- W niektórych przypadkach można natychmiast założyć stałe łączniki i ostateczny most pełnego łuku.



Przebieg leczenia

Zastąpienie pełnego łuku zębów – opcja wymiowana

Krok 3



W zależności od sytuacji indywidualnego pacjenta, następny krok może być jednym z następujących:

- A. Tymczasowe łączniki są zastępowane stałymi łącznikami. Pobiera się wycisk i zakłada tymczasową protezę.
- B. Podczas drugiej operacji odkrywa się implanty dentystyczne i zakłada się łączniki. Zakłada się tymczasową protezę.

Po okresie gojenia wykonuje się wycisk dla ostatecznej odbudowy. Tymczasowa proteza jest ponownie nakładana..

Step 4



- Umieszczany jest szereg nowych zębów, pieczołowicie wykonanych i wyglądających jak prawdziwe zęby.



“Po prostu fenomenalne!”

Britt-Lis Nilsson, lat 77

Pielęgnacja i konserwacja protezy

Nieodzowne dla długoterminowego sukcesu
Twoich nowych zębów

Tak jak w przypadku prawdziwych zębów, odpowiednia pielęgnacja zębów zamontowanych na implantach odgrywa istotną rolę w utrzymaniu optymalnego efektu na długi czas.

Pamiętaj:

- Kontynuuj rutynowe wizyty u dentysty.
- Dbaj o zęby osadzone na implantach szczotkując je i używając nici dentystycznej, tak jak przy normalnym zębie.
- Podczas szczotkowania wyjmowanej protezy nie używaj ścierającej pasty do zębów.
- Przestrzegaj dokładnie zaleceń swojego stomatologa.

